




配達&お持ち帰りサービス in おやま

(令和2年5月18日)

提供:  小山町商工会商業部会



新型コロナウイルス感染症拡大による影響が各種業界に広がっており、地域経済に大きな影響を及ぼしています。特に飲食業をはじめ各商店においては急激な来客減少により、経営に深刻な影響が出ています。

小山町商工会商業部会では、少しでも消費の冷え込みを抑え「地元小山町でお買い物してほしい!」「地元の美味しいものを食べて、元気になってほしい!」、そんな思いから配達、お持ち帰り(テイクアウト)を行っているお店のリストを作成しました。この機会に是非ご活用ください。

なお、緊急事態宣言発出で休業している場合があります。詳しくは各取扱店へご確認ください。

カブト食堂

(小山町小山 71-87)



0550-76-0254

定休日

月曜日

お持ち帰り対応時間

11:00~20:00

メニュー カツ丼 900円、焼肉丼 900円、
(税込) カレーライス 700円、お好み焼き 800円他

◎注文方法: 電話 ◎支払: 現金、キャッシュレス

※お持ち帰りのみの取り扱いとなります。

◎お客様へ一言 まとまった注文の場合は前日にお知らせください。お持ち帰りになった料理は、なるべく早めにお召し上がりください。



仕出し弁当 池善

(小山町藤曲 202-1)



0550-76-0360

FAX

0550-76-1430

定休日

水曜日

配達対応時間

11:00~17:00

メニュー 弁当 500~1,000円 (税込)

◎注文方法: 電話・FAX ◎支払: 現金

◎配達エリア: 成美、明倫、足柄、北郷

◎配達条件: ご注文は前日までにお願いします。

◎お客様へ一言 おいしいお弁当をつくります。



白虎

(小山町生土 557-1)



090-7690-7300

定休日

月~木曜日

配達対応時間

10:00~12:00

メニュー とり丼、中華丼、オクラ丼、焼そば
(税込) 広島風お好み焼、全て 500円です。

◎注文方法: 電話 ◎支払: 現金

◎配達エリア: 明倫、足柄、北郷

◎配達条件: 1,000円以上ご注文で配達します。

◎お客様へ一言 配達の時間が前後する時があります。できるだけ余裕を持っていただくと助かります。2,000円以上ご注文の方にアイスクリーム券をサービスします。



(有)あいはら (小山町小山 693-1)



0550-76-0248

F A X 0550- 76-1770

定休日 1,10,20日 配達対応時間

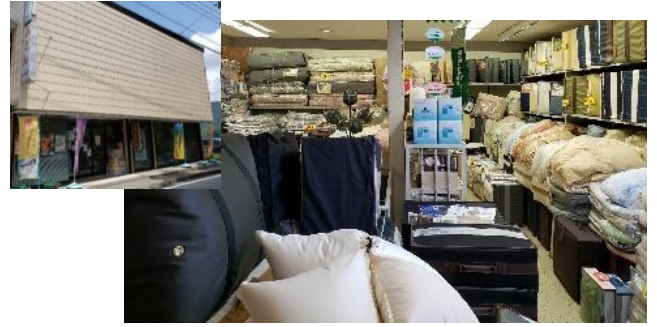
10:00~18:00

取扱品目 寝具全般

◎注文方法:電話、FAX 他 ◎支払:現金

◎配達エリア:町内全域

◎お客様へ一言 シーツ、カバー1枚から配達いたしますので、必要な物がありましたらご連絡ください。お待ちしております。



(有)飴屋 (小山町藤曲 54-4)



0550-76-0124

定休日 水曜日 配達対応時間

9:00~17:00

メニュー 自家製和洋菓子

◎注文方法:電話 ◎支払:現金

◎配達エリア:成美、明倫、足柄、北郷

◎配達条件:1,000円以上ご注文で配達します。

◎お客様へ一言 商品の種類、価格等が不明な場合は一覧表を配布又はFAXいたします。



きくや商店 (小山町藤曲 54-66)



0550-76-0312

F A X 0550-70-9657

定休日 水・日曜日 配達対応時間

月火木金曜 11:00~

メニュー ランチBOX(税込500円)、菓子スイーツ、金太郎サブレ ◎注文方法:電話、FAX
※ランチBOXは3日前、スイーツは前日要予約です。

◎支払:現金 ◎配達エリア:町内全域

◎配達条件:要相談

◎お客様へ一言 毎日毎日コロナの報道が続いています。今できること。皆様に食べていただき笑顔になっていただければ、作っている私達配達も皆様も笑顔になれます。そう思って参加させていただきます。



(有)伸光商会やぎひで (小山町小山 339-75)



0550-76-0476

F A X 0550-76-1138

配達対応時間

定休日 水曜日 10:00~18:00

取扱品目 紳士&婦人の各種洋品類、肌着(介護用も含む)類、靴下類、I7°ロン類、タカマフラー類、その他衣料雑貨
防災用品「非常用備蓄保存水等」

◎注文方法:電話、FAX ◎支払:現金

◎配達エリア:町内全域 ◎配達条件:要相談

◎お客様へ一言 やぎひでに「総合衣料」から「学生服・セー服」「防災用品」から「介護用品」「西川のローズテクニ」をご相談ください。★(有)伸光商会やぎひでには「医療機器販売管理者」及び「福祉用品専門相談員」「日本防災機構公認の防災士」がおります。



やぎこう洋品店 (小山町音淵 2-3)

☎ **0550-76-0164** (FAX 兼)

定休日 水曜日 **配達対応時間**
9:00~18:00

取扱品目 肌着、靴下、タオル、パジャマ、
ホームウェア、婦人洋服各種

◎注文方法：電話、FAX ◎支払：現金
◎配達エリア：成美、明倫、足柄、北郷
◎配達条件：1,000円以上ご注文で配達します。

◎お客様へ一言 婦人洋服は種類豊富にお届けし
てお選びいただけます。こんな品物が欲しい、お客
様のリクエストに対応して商品をお届け提案します。ご
利用いただいた方にサービス券をプレゼントします。



滋味とがわ (小山町用沢 119-1)

☎ **0550-78-0808**

定休日 火曜日 **お持ち帰り対応時間**
11:30~14:00
17:00~19:00

メニュー 弁当、天丼 各1,100円(税込)

◎注文方法：電話 ◎支払：現金、PayPay
※お持ち帰りのみの取り扱いとなります。

◎お客様へ一言 うな丼、晩酌弁当、刺身盛り合
わせ、天ぷら盛り合わせ等も対応致しますが、17:00
以降の受け取りにさせていただきます(要予約)。



(株)つぼぐちフードサービス 小山茶寮

(小山町用沢 420-4)

☎ **0550-78-3000**

定休日 不定休 **配達対応時間**(時短あり)
11:00~14:00
17:00~21:00

メニュー ランチBOX 800円(税込)
ロースかつ弁当/中 1,660円(税別) 他

◎注文方法：電話、店頭 ◎支払：現金、キャッシュ※
(※店舗受取のみ) ◎配達エリア：町内全域、御殿場市
◎配達条件：詳細は店舗へ問合せをお願いします。

◎お客様へ一言
是非ご家庭でかつ
の揚げたてとんかつ
をお楽しみください。

※メニュー表はホームページを
ご確認ください。

<http://tsuboguchi.co.jp/>



ドン・カレー (小山町大御神 922-8)

☎ **080-2660-7994**

定休日 水・木曜日 **お持ち帰り対応時間**
11:00~17:00

メニュー 富士山黄金カレー丼ぶり 1,000円、
(税込) ドン・カレーパン 400円 他

◎注文方法：電話、店頭 ◎支払：現金
◎2,000円以上お買上げて唐揚げ5個入プレゼント(R2.8.30まで)
※お持ち帰りのみの取り扱いとなります。

◎お客様へ一言
ご来店前にお電話いた
ただければお待ちになら
ずにお持ち帰りできます。
数量が多い場合、定休日
に当たる場合は、前日ま
でにお電話いただければ
ご対応可能です。お気軽
にご連絡ください。

※メニュー表はホームページを
ご確認ください。

<http://wins-again.com/>



(有)みどりや (小山町用沢 182-1)



0550-78-0668

定休日

火曜日

配達対応時間

10:00~18:00

メニュー 刺身盛合せ 550円~、弁当 500円~
(税別) 寿司(助六 500円~、握り 800円~)、揚物
オードブル 1,500円~、元祖ゆめ春巻き 150円

◎注文方法: 電話 ◎支払: 現金 ◎配達エリア: 北郷

◎配達条件: ご注文は前日までにお願いします。

◎お客様へ一言 少量の配達もお受けします。



よしのダイニング (株)フィットコーポレーション

(小山町一色 97-1)



0550-70-6671

定休日

なし

配達対応時間

9:00~18:00

メニュー 弁当 1,000円~、オードブル 4,000円~
(税別) BBQ オードブル 8,000円~

◎注文方法 電話、HP 他 (2日前までに要予約)

◎支払 現金、クレジット他 ◎配達エリア 町内全域、御殿場市

◎配達条件 5,000円以上ご注文で配達します。

◎お客様へ一言 今私たちにできることは、地域の皆様に元気にご飯をいただくことです。御殿場で30年の歴史を誇る焼肉よしのの味をご家庭で味わってください。



(株)大瀬戸商店 (小山町棚頭 886)



0550-78-0510

FAX

0550-78-0966

定休日

日・水曜、

配達対応時間

祭日

8:00~13:30

取扱品目 野菜、果物、酒類、雑貨(トレットパー等)
加工食品・冷食・肉(前日注文のみ)

◎注文方法 電話、FAX ◎支払 現金

◎配達エリア 北郷

◎配達条件 500円以上ご注文で配達します。

◎お客様へ一言 新鮮な野菜、果物をリーズナブルなお値段でお届けします。



(有)東富士山荘 きのご料理 山小屋

(小山町須走 17-39)



0550-75-2113

FAX

0550-75-4627

定休日

日曜日

お持ち帰り対応時間

16:00~19:00

取扱品目 メニュー全般

◎注文方法 電話、FAX ◎支払 現金

※お持ち帰りのみの取り扱いとなります(ドライブスルー可)。

◎お客様へ一言 山小屋でしか食べられないメニューをご自宅でご召し上がれます。ドライブスルー形式ですので車の乗り降りが必要ありません。利用者に駄菓子又はアイスクリームをサービスします。

